



**Dreidimensional
verstellbar**



**Zertifiziert nach
DIN EN 1935
Bandklasse 14**



**Einbruchhemmung
bis RC2 nach
DIN EN 1627**



**Geeignet für
Feuer- und
Rauchschutztüren**



Türband Jocker Aluminium Übersicht



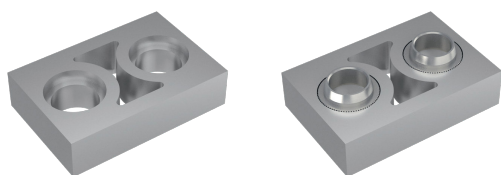
Türband Jocker 2T Aluminium
zweiteilige Ausführung für Standard-
türen im privaten und Wohnbereich



Türband Jocker 3T Aluminium
dreiteilige Ausführung für hoch
frequentierte Türen im öffentlichen und
Objektbereich



Befestigungselemente
Befestigungslösungen für die
Direktverschraubung bei thermisch
getrennten Profilen oder
Klemmleistenverschraubung bei nicht
thermisch getrennten Profilen



Unterlagen
Unterlagen in diversen Bauhöhen für die
Verwendung bei flächenversetzten
Profilen

Türband Jocker Aluminium 2T + 3T

CE-Klassifizierung nach DIN EN 1935

Klassifizierung DIN EN 1935

4 7 7 1 1 3 1 14

Klassifizierung DIN EN 1935							
Gebrauchs- klasse	Dauerfunktions- tüchtigkeit	Masse der Prüftür	Eignung an Feuer- und Rauchschutztüren	Sicherheit	Korrosions- beständigkeit	Schutz, Einbruchhemmung	Bandklasse
1	2	3	4	5	6	7	8

Position	Klassen	Bedeutung			
1 Gebrauchs- klasse	1-4	1 = Leichter Gebrauch (Bänder für Türen oder Fenster in Häusern oder anderen Wohnbereichen und in Gebäuden, in denen es eine geringe Gebrauchshäufigkeit und eine ausgeprägte Absicht zum sorgfältigen Umgang sowie ein geringes Risiko dafür gibt, dass Unfälle oder Missbrauch auftreten.)	2 = Mittlerer Gebrauch (Bänder für Türen in Häusern oder anderen Wohnbereichen und in Gebäuden, in denen es eine mittlere Gebrauchshäufigkeit und eine gewisse Absicht zum sorgfältigen Umgang, aber auch ein bestimmtes Risiko dafür gibt, dass Unfälle oder Missbrauch auf treten.)	3 = Starker Gebrauch (Bänder für Türen in Gebäuden, in denen es eine hohe Gebrauchshäufigkeit durch öffentliche oder andere Benutzer und eine geringe Absicht zum sorgfältigen Umgang sowie ein hohes Risiko dafür gibt, dass Unfälle oder Missbrauch auftreten.)	4 = Sehr starker Gebrauch (Bänder für Türen, die einem häufigen, heftigen Gebrauch unterzogen werden.)
2 Dauerfunktions- tüchtigkeit	3, 4, 7	3 = 10.000 Zyklen (Fensterbänder)	4 = 25.000 Zyklen (Fenster- und Türbänder)	7 = 200.000 Zyklen (Türbänder)	
3 Masse der Prüftür	0-7	0 = 10 kg 4 = 80 kg	1 = 20 kg 5 = 100 kg	2 = 40 kg 6 = 120 kg	3 = 60 kg 7 = 160 kg
4 Eignung an Feuer- und Rauchschutztüren	0-1	0 = Nicht geeignet zur Anwendung an Feuer- /Rauchschutztüren		1 = Geeignet zur Anwendung an Feuer- /Rauchschutztüren	
5 Sicherheit	1	1 = Für sämtliche Bänder wird gefordert, dass sie die grundlegenden Anforderungen an die Gebrauchssicherheit erfüllen. Deshalb wird nur eine Klasse (Klasse 1) festgelegt.			
6 Korrosions- beständigkeit	0-5	0 = Keine definierte Korrosionsbeständigkeit	1 = Geringe Korrosionsbeständigkeit (24 h Salzsprühnebeltest nach EN 1670)	2 = Mittlere Korrosionsbeständigkeit (48 h Salzsprühnebeltest nach EN 1670)	3 = Hohe Korrosionsbeständigkeit (92 h Salzsprühnebeltest nach EN 1670)
		4 = Sehr hohe Korrosionsbeständigkeit (240 h Salzsprühnebeltest nach EN 1670)	5 = Außergewöhnlich hohe Korrosionsbeständigkeit (480 h Salzsprühnebeltest nach EN 1670)		
7 Schutz, Einbruchhemmung	0-1	0 = Zur Anwendung an einbruchhemmenden Türen nicht geeignet		1 = Zur Anwendung an einbruchhemmenden Türen geeignet	
8 Bandklasse	1-14	1 Gebrauchsklasse 1 (leicht) Dauerfunktionstüchtigkeit 3 (10.000 Zyklen) Masse der Prüftür 0 (10 kg)	2 Gebrauchsklasse 1 (leicht) Dauerfunktionstüchtigkeit 3 (10.000 Zyklen) Masse der Prüftür 1 (20 kg)	3 Gebrauchsklasse 1 (leicht) Dauerfunktionstüchtigkeit 4 (25.000 Zyklen) Masse der Prüftür 1 (20 kg)	4 Gebrauchsklasse 2 (mittel) Dauerfunktionstüchtigkeit 7 (200.000 Zyklen) Masse der Prüftür 1 (20 kg)
		5 Gebrauchsklasse 1 (leicht) Dauerfunktionstüchtigkeit 3 (10.000 Zyklen) Masse der Prüftür 2 (40 kg)	6 Gebrauchsklasse 1 (leicht) Dauerfunktionstüchtigkeit 4 (25.000 Zyklen) Masse der Prüftür 2 (40 kg)	7 Gebrauchsklasse 2 (mittel) Dauerfunktionstüchtigkeit 7 (200.000 Zyklen) Masse der Prüftür 2 (40 kg)	8 Gebrauchsklasse 1 (leicht) Dauerfunktionstüchtigkeit 3 (10.000 Zyklen) Masse der Prüftür 3 (60 kg)
		9 Gebrauchsklasse 1 (leicht) Dauerfunktionstüchtigkeit 4 (25.000 Zyklen) Masse der Prüftür 3 (60 kg)	10 Gebrauchsklasse 2 (mittel) Dauerfunktionstüchtigkeit 7 (200.000 Zyklen) Masse der Prüftür 3 (60 kg)	11 Gebrauchsklasse 3 (stark) Dauerfunktionstüchtigkeit 7 (200.000 Zyklen) Masse der Prüftür 4 (80 kg)	12 Gebrauchsklasse 4 (sehr stark) Dauerfunktionstüchtigkeit 7 (200.000 Zyklen) Masse der Prüftür 5 (100 kg)
		13 Gebrauchsklasse 4 (sehr stark) Dauerfunktionstüchtigkeit 7 (200.000 Zyklen) Masse der Prüftür 6 (120 kg)	14 Gebrauchsklasse 4 (sehr stark) Dauerfunktionstüchtigkeit 7 (200.000 Zyklen) Masse der Prüftür 7 (160 kg)		

Alle Angaben ohne Gewähr, Irrtümer und Änderungen ohne Mitteilung vorbehalten.

Türband Jocker

Abdeckstopfen aus ASA Kunststoff garantieren langzeitigen Farberhalt (auch in neutraler Ausführung oder mit Kundenlogo lieferbar)

Spezial-Achsbolzen D=11 mm mit integrierter Seitenverstellung und Stiftsicherung

Clips- und verschraubbare Abdeckkappen aus stranggepresstem Aluminium

Wartungsfreies PTFE-Gleitlager

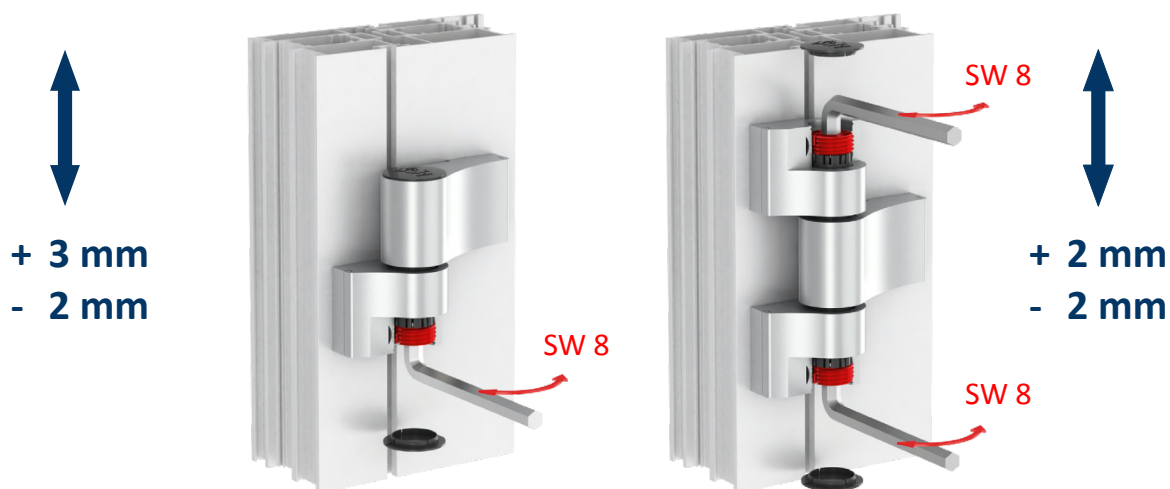
Edelstahl-Schrauben

Rahmen- und Flügelteil aus stranggepresstem Aluminium

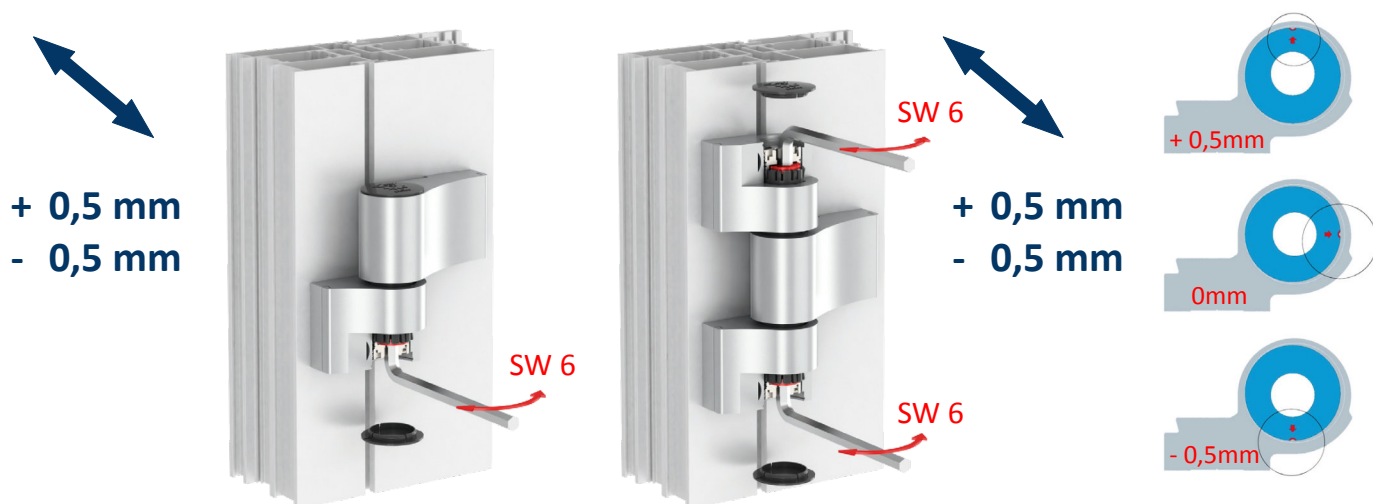
Lagerbuchse zur Höhenverstellung und durchgeführter Andruckverstellung ohne Demontage



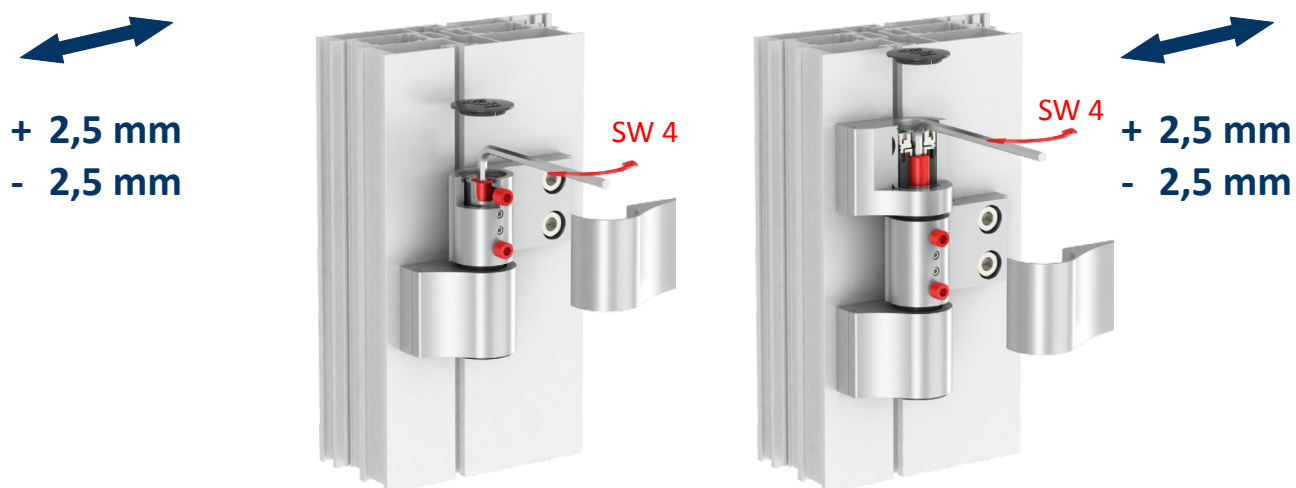
Türband 2T / 3 T - Höhenverstellung



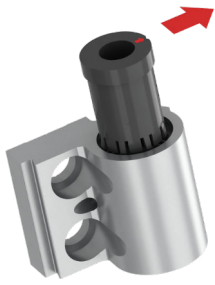
Türband 2T / 3 T - Andruckverstellung



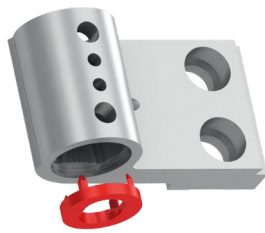
Türband 2T / 3 T - Seitenverstellung



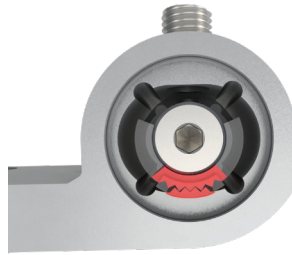
Türband 2T - Einbauhinweise



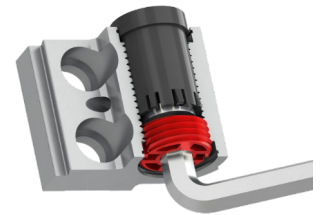
Lagerbuchse in Nullstellung einpressen



Teflon-Gleitlager eindrücken

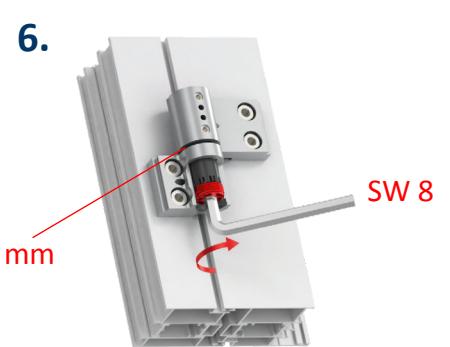
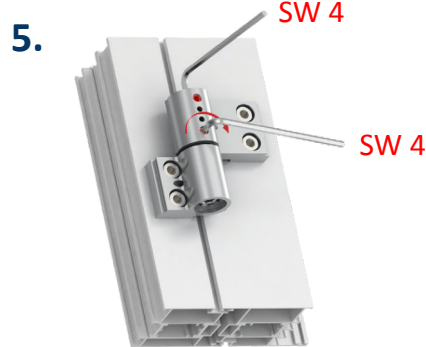
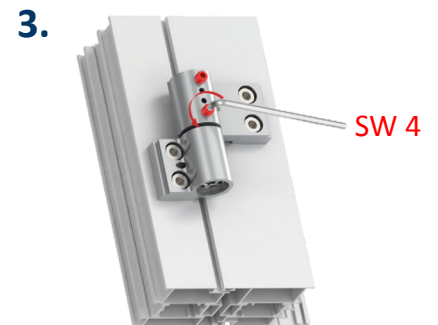
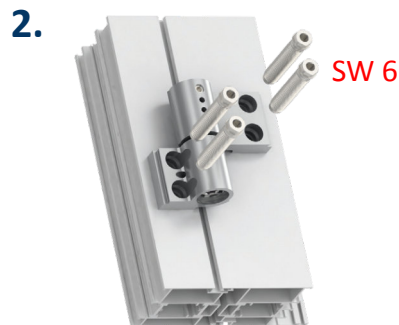


Nullstellung des Achsstiftes beachten



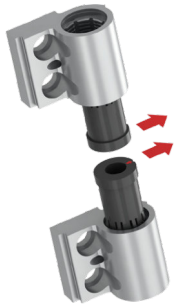
Lagerbuchse eindrehen

Türband 2T - Montage



Alle Angaben ohne Gewähr, Irrtümer und Änderungen ohne Mitteilung vorbehalten.

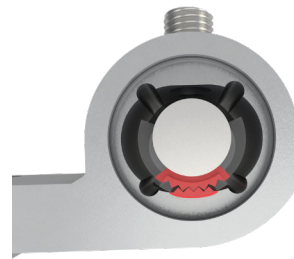
Türband 3T - Einbauhinweise



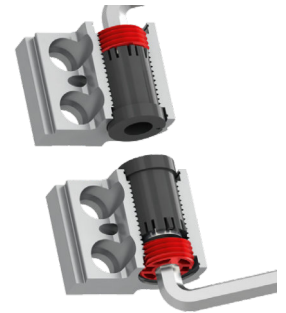
Lagerbuchse in Nullstellung einpressen



Teflon-Gleitlager eindrücken



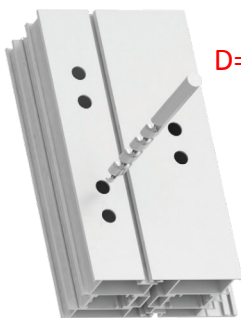
Nullstellung des Achsstiftes beachten



Lagerbuchse eindrehen

Türband 3T - Montage

1.



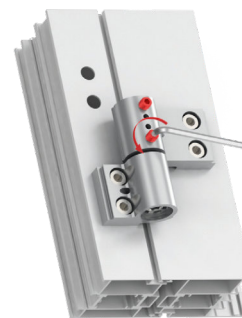
D=11 mm

2.



SW 6

3.

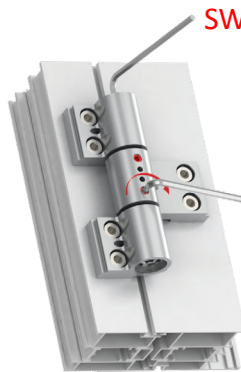


SW 4

4.



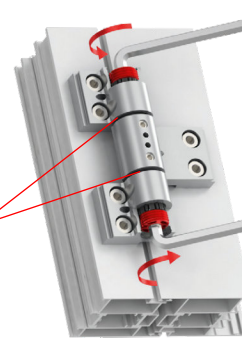
5.



SW 4

SW 4

6.



SW 8

3 mm

SW 8

7.



8.



SW 3

9.

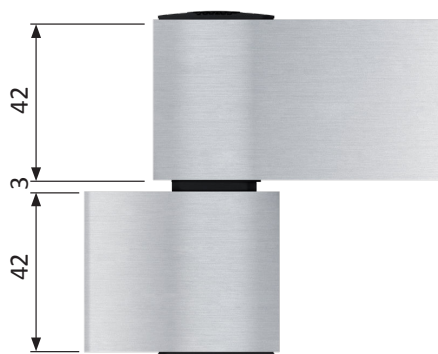
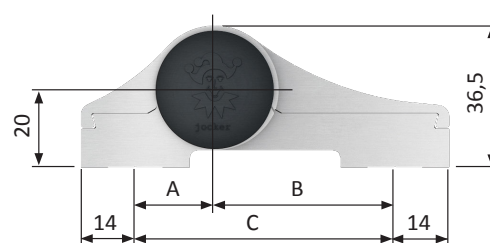


Alle Angaben ohne Gewähr, Irrtümer und Änderungen ohne Mitteilung vorbehalten.

Türband Jocker 2T zweiteilige Ausführung



- 3D-Türbänder für flächenbündige oder flächenversetzte Aluminiumtüren
- DIN rechts und links verwendbar
- Material: Aluminium
- Oberfläche: eloxiert oder pulverbeschichtet
- 4 Breiten- / Schraubachsenvarianten
- Direkt- oder Klemmleistenverschraubung
- wartungsfreie Gleitlagertechnik
- komfortable, dreidimensionale Verstellung am eingehängten Türflügel
- Höhenverstellung: +3 / -2 mm
- Seitenverstellung: +- 2,5 mm
- Andruckverstellung: +- 0,5 mm
- CE-zertifiziert nach DIN EN 1935
(Gebrauchskategorie 4 - Bandklasse 14 - 160 kg - 200.000 Zyklen Dauerfunktion)
- Für Systemprüfungen nach DIN EN 14351, Prüfungen der Einbruchhemmung nach DIN EN 1627 bis Klasse RC2 und zum Einsatz in Feuer- und Rauchschutztüren geeignet
- Verpackungseinheit: 24 Stück

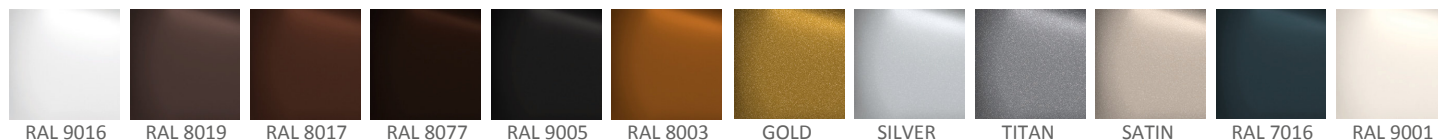


Sonder-RAL Farben auf Anfrage

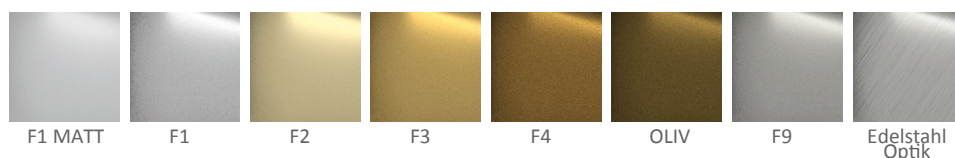
Schraubabstände		
C (mm)	A (mm)	B (mm)
60	20,5	39,5
67	20,5	46,5
86	39,5	46,5
93	46,5	46,5

Klassifizierung DIN EN 1935							
4	7	7	1	1	3	1	14

Oberflächen pulverbeschichtet:



Oberflächen eloxiert:



Alle Angaben ohne Gewähr, Irrtümer und Änderungen ohne Mitteilung vorbehalten.

Türband Jocker 2T zweiteilige Ausführung

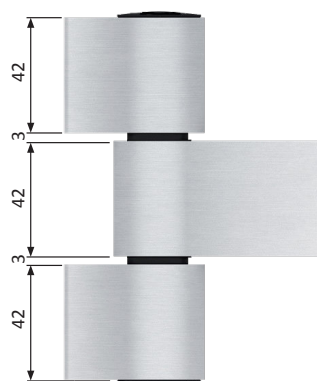
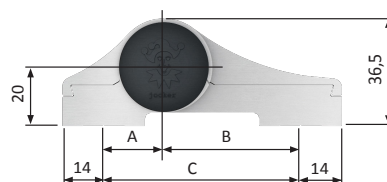
Artikel	VE	Artikel-Nr.
Türband Jocker 2T für Aluminiumtüren Schraubabstand C= (60, 67, 86, 93 mm)		
pulverbeschichtet weiß RAL 9016	24 Stück	902.9016.C.00
pulverbeschichtet graubraun RAL 8019	24 Stück	902.8019.C.00
pulverbeschichtet dunkelbraun RAL 8077	24 Stück	902.8077.C.00
pulverbeschichtet schokoladenbraun RAL 8017	24 Stück	902.8017.C.00
pulverbeschichtet tiefschwarz RAL 9005	24 Stück	902.9005.C.00
pulverbeschichtet tiefschwarz matt RAL 9005	24 Stück	902.9005M.C.00
pulverbeschichtet lehm Braun RAL 8003	24 Stück	902.8003.C.00
pulverbeschichtet anthrazitgrau RAL 7016	24 Stück	902.7016.C.00
pulverbeschichtet cremeweiß RAL 9001	24 Stück	902.9001.C.00
pulverbeschichtet Gold	24 Stück	902.GOLD.C.00
pulverbeschichtet SILVER	24 Stück	902.SILVER.C.00
pulverbeschichtet SATIN	24 Stück	902.SATIN.C.00
pulverbeschichtet TITAN	24 Stück	902.TITAN.C.00
eloxiert F1 matt	24 Stück	902.F1M.C.00
eloxiert F1	24 Stück	902.F1.C.00
eloxiert F2	24 Stück	902.F2.C.00
eloxiert F3	24 Stück	902.F3.C.00
eloxiert F4	24 Stück	902.F4.C.00
eloxiert F9	24 Stück	902.F9.C.00
eloxiert oliv	24 Stück	902.F-OLIVE.C.00
eloxiert Edelstahl Optik	24 Stück	902.INOX.C.00
roh zur Selbstbeschichtung	24 Stück	902.0000.C.00

Alle Angaben ohne Gewähr, Irrtümer und Änderungen ohne Mitteilung vorbehalten.

Türband Jocker 3T dreiteilige Ausführung



- 3D-Türbänder für flächenbündige oder flächenversetzte Aluminiumtüren
- DIN rechts und links verwendbar
- Material: Aluminium
- Oberfläche: eloxiert oder pulverbeschichtet
- 4 Breiten- / Schraubachsenvarianten
- Direkt- oder Klemmleistenverschraubung
- wartungsfreie Gleitlagertechnik
- komfortable, dreidimensionale Verstellung am eingehängten Türflügel
- Höhenverstellung: +/- 2 mm
- Seitenverstellung: +/- 2,5 mm
- Andruckverstellung: +/- 0,5 mm
- CE-zertifiziert nach DIN EN 1935
(Gebrauchskategorie 4 - Bandklasse 14 - 160 kg - 200.000 Zyklen Dauerfunktion)
- Für Systemprüfungen nach DIN EN 14351, Prüfungen der Einbruchhemmung nach DIN EN 1627 bis Klasse RC2 und zum Einsatz in Feuer- und Rauchschutztüren geeignet
- Verpackungseinheit: 24 Stück

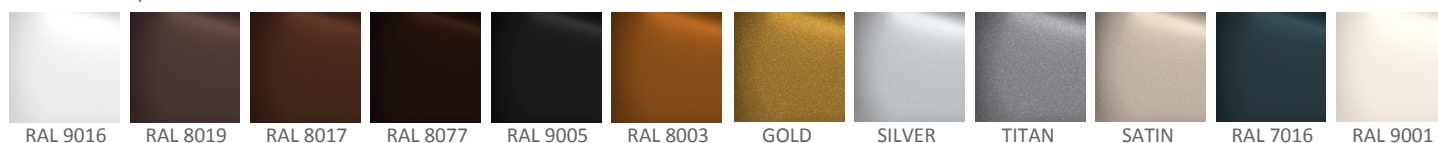


Sonder-RAL Farben auf Anfrage

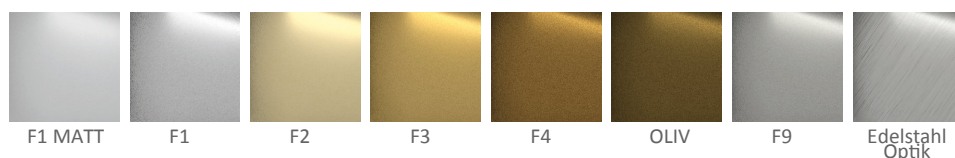
Schraubabstände		
C (mm)	A (mm)	B (mm)
60	20,5	39,5
67	20,5	46,5
86	39,5	46,5
93	46,5	46,5

Klassifizierung DIN EN 1935							
4	7	7	1	1	3	1	14

Oberflächen pulverbeschichtet:



Oberflächen eloxiert:



Alle Angaben ohne Gewähr, Irrtümer und Änderungen ohne Mitteilung vorbehalten.

Türband Jocker 3T dreiteilige Ausführung

Artikel	VE	Artikel-Nr.
Türband Jocker 3T für Aluminiumtüren Schraubabstand C= (60, 67, 86, 93 mm)		
pulverbeschichtet weiß RAL 9016	24 Stück	903.9016.C.00
pulverbeschichtet graubraun RAL 8019	24 Stück	903.8019.C.00
pulverbeschichtet dunkelbraun RAL 8077	24 Stück	903.8077.C.00
pulverbeschichtet schokoladenbraun RAL 8017	24 Stück	903.8017.C.00
pulverbeschichtet tiefschwarz RAL 9005	24 Stück	903.9005.C.00
pulverbeschichtet tiefschwarz matt RAL 9005	24 Stück	903.9005M.C.00
pulverbeschichtet lehm Braun RAL 8003	24 Stück	903.8003.C.00
pulverbeschichtet anthrazitgrau RAL 7016	24 Stück	903.7016.C.00
pulverbeschichtet cremeweiß RAL 9001	24 Stück	903.9001.C.00
pulverbeschichtet Gold	24 Stück	903.GOLD.C.00
pulverbeschichtet SILVER	24 Stück	903.SILVER.C.00
pulverbeschichtet SATIN	24 Stück	903.SATIN.C.00
pulverbeschichtet TITAN	24 Stück	903.TITAN.C.00
eloxiert F1 matt	24 Stück	903.F1M.C.00
eloxiert F1	24 Stück	903.F1.C.00
eloxiert F2	24 Stück	903.F2.C.00
eloxiert F3	24 Stück	903.F3.C.00
eloxiert F4	24 Stück	903.F4.C.00
eloxiert F9	24 Stück	903.F9.C.00
eloxiert oliv	24 Stück	903.F-OLIVE.C.00
eloxiert Edelstahl Optik	24 Stück	903.INOX.C.00
roh zur Selbstbeschichtung	24 Stück	903.0000.C.00

Alle Angaben ohne Gewähr, Irrtümer und Änderungen ohne Mitteilung vorbehalten.

Befestigungsschrauben zur Direktverschraubung in Profile mit thermischer Trennung

- Befestigungsschrauben D=12 mm mit Spezialgewinde zur Direktverschraubung in Aluminiumprofile mit thermischer Trennung
- Längen: 50, 60, 70 mm
- Material: Stahl
- Oberfläche: verzinkt
- Montagebohrung im Aluminiumprofil D= 11 mm
- Verschraubung mit Innensechskantschlüssel SW 6 oder Maulschlüssel bzw. Steckschlüsseleinsatz 12 mm
- Verpackungseinheit: 1 Set, 100 Stück



Länge: 50 mm

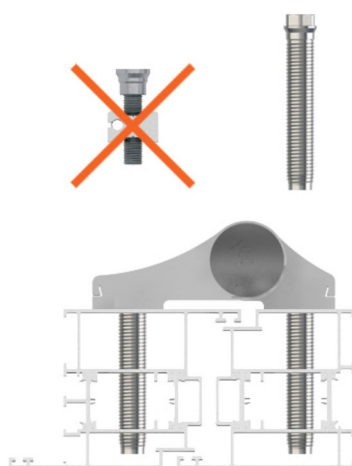


Länge: 60 mm



Länge: 70 mm

Befestigungsschrauben zur Direktverschraubung



Einbaubeispiel:
Profil mit thermischer
Trennung

Artikel	VE	Artikel-Nr.
Befestigungsschrauben Türband Jocker Aluminium		
Set für Joker 2T Inhalt: 4 Schrauben Länge 50 mm	1 Set	902.0000.50.01.D
Set für Joker 2T Inhalt: 4 Schrauben Länge 60 mm	1 Set	902.0000.60.01.D
Set für Joker 2T Inhalt: 4 Schrauben Länge 70 mm	1 Set	902.0000.70.01.D
Set für Joker 3T Inhalt: 6 Schrauben Länge 50 mm	1 Set	903.0000.50.01.D
Set für Joker 3T Inhalt: 6 Schrauben Länge 60 mm	1 Set	903.0000.60.01.D
Set für Joker 3T Inhalt: 6 Schrauben Länge 70 mm	1 Set	903.0000.70.01.D
Schrauben Länge 50 mm	100 Stück	902.0000.50.01.H
Schrauben Länge 60 mm	100 Stück	902.0000.60.01.H
Schrauben Länge 70 mm	100 Stück	902.0000.70.01.H

Alle Angaben ohne Gewähr, Irrtümer und Änderungen ohne Mitteilung vorbehalten.

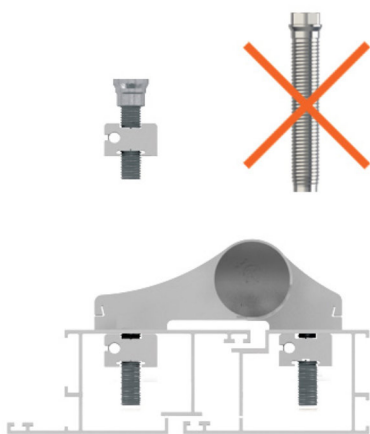
Klemmleisten

zur Verschraubung in Profile ohne thermischer Trennung

- Klemmleisten mit Haltefeder + Befestigungsschrauben M8x38 mit Zentrieransatz zur Verschraubung in Aluminiumprofile ohne thermische Trennung
- Material Schrauben: Stahl
- Oberfläche Schrauben: verzinkt
- Material Klemmleisten: Aluminium
- Montagebohrung im Aluminiumprofil D= 11 mm
- Verschraubung mit Innensechskantschlüssel SW 6
- Verpackungseinheit: 1 Set, 24 Sets



Klemmleisten für 2T (zweiteilige) Bänder



Einbaubeispiel:
Profil ohne thermische
Trennung



Klemmleisten für 3T (dreiteilige) Bänder

Alle Angaben ohne Gewähr, Irrtümer und Änderungen ohne Mitteilung vorbehalten.

Artikel	VE	Artikel-Nr.
Klemmleisten Türband Jocker Aluminium		
Set für Jocker 2T Inhalt: 2 Klemmleisten + 4 Schrauben M8x38 mm	1 Set	902.0838.00.02.D
Set für Jocker 3T Inhalt: 2 Klemmleisten + 6 Schrauben M8x38 mm	1 Set	903.0838.00.03.D
Sets für Jocker 2T Inhalt: 48 Klemmleisten + 96 Schrauben M8x38 mm	24 Sets	902.0838.00.02.H
Sets für Jocker 3T Inhalt: 48 Klemmleisten + 144 Schrauben M8x38 mm	24 Sets	903.0838.00.03.H

Bohrlehre

zur manuellen Montage für Türbänder Jocker 2T + 3T Aluminium

- Massive Metallausführung mit gehärteten Bohrbuchsen
- Zur Montage von zwei- und dreiteiligen Bändern
- Schraubabstände (Bandbreiten) komfortabel über Schieber einstellbar
- Adapter für verschiedene Spaltmaße zwischen Türrahmen und -flügel beiliegend
- Distanzelemente zur Montage an flächenversetzten Profilen beiliegend
- Verpackungseinheit: 1 Stück



Alle Angaben ohne Gewähr, Irrtümer und Änderungen ohne Mitteilung vorbehalten.

Artikel	VE	Artikel-Nr.
Bohrlehre Türband Jocker Aluminium		
Metallausführung inklusive Spaltmaßadapter	1 Stück	407.0404.03.00

Unterlagen

zur Verwendung an flächenversetzten Profilen

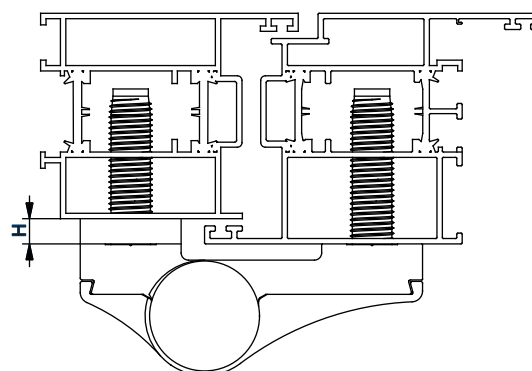
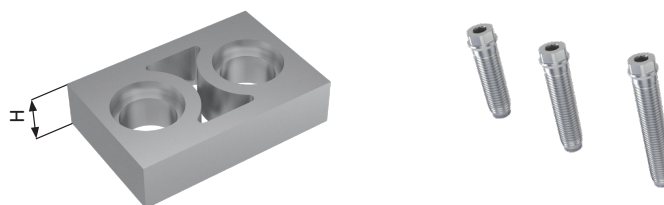
- Material: Aluminium
- Oberfläche: eloxiert oder pulverbeschichtet
- Benötigte Menge je Band
2T (zweiteilig) - 1 Stück
3T (dreiteilig) - 2 Stück
- Verpackungseinheit: 24 Stück

Sonder-RAL Farben auf Anfrage

Höhe Unterlage
H (mm)
3
5
7
8
8,5
10
13

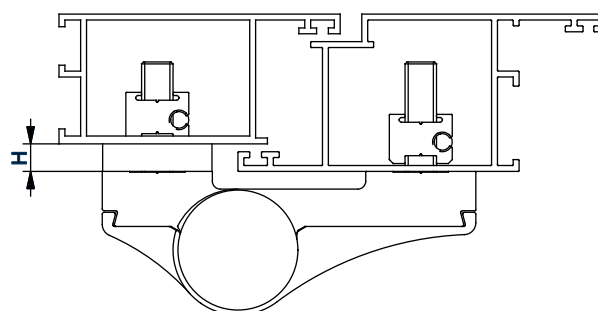
Unterlage BS

Bei Verwendung der Befestigungsschrauben zur Direktverschraubung



Unterlage KL

Bei Verwendung der Klemmleisten



Unterlage BS

zur Verwendung mit
Befestigungsschrauben

Artikel	VE	Artikel-Nr.
Unterlage BS Türband Jocker Aluminium Höhe H= (3, 5, 7, 8, 8.5, 10, 13 mm)		
pulverbeschichtet weiß RAL 9016	24 Stück	905.9016.H.00
pulverbeschichtet graubraun RAL 8019	24 Stück	905.8019.H.00
pulverbeschichtet dunkelbraun RAL 8077	24 Stück	905.8077.H.00
pulverbeschichtet schokoladenbraun RAL 8017	24 Stück	905.8017.H.00
pulverbeschichtet tiefschwarz RAL 9005	24 Stück	905.9005.H.00
pulverbeschichtet tiefschwarz matt RAL 9005	24 Stück	905.9005M.H.00
pulverbeschichtet lehm Braun RAL 8003	24 Stück	905.8003.H.00
pulverbeschichtet anthrazitgrau RAL 7016	24 Stück	905.7016.H.00
pulverbeschichtet cremeweiß RAL 9001	24 Stück	905.9001.H.00
pulverbeschichtet Gold	24 Stück	905.GOLD.H.00
pulverbeschichtet SILVER	24 Stück	905.SILVER.H.00
pulverbeschichtet SATIN	24 Stück	905.SATIN.H.00
pulverbeschichtet TITAN	24 Stück	905.TITAN.H.00
eloxiert F1 matt	24 Stück	905.F1M.H.00
eloxiert F1	24 Stück	905.F1.H.00
eloxiert F2	24 Stück	905.F2.H.00
eloxiert F3	24 Stück	905.F3.H.00
eloxiert F4	24 Stück	905.F4.H.00
eloxiert F9	24 Stück	905.F9.H.00
eloxiert oliv	24 Stück	905.F-OLIVE.H.00
eloxiert Edelstahl Optik	24 Stück	905.INOX.H.00
roh zur Selbstbeschichtung	24 Stück	905.0000.H.00

Alle Angaben ohne Gewähr, Irrtümer und Änderungen ohne Mitteilung vorbehalten.

Unterlage KL

zur Verwendung mit Klemmleisten

Artikel	VE	Artikel-Nr.
Unterlage KL Türband Jocker Aluminium Höhe H= (3, 5, 7, 8, 8.5, 10, 13 mm)		
pulverbeschichtet weiß RAL 9016	24 Stück	906.9016.H.00
pulverbeschichtet graubraun RAL 8019	24 Stück	906.8019.H.00
pulverbeschichtet dunkelbraun RAL 8077	24 Stück	906.8077.H.00
pulverbeschichtet schokoladenbraun RAL 8017	24 Stück	906.8017.H.00
pulverbeschichtet tiefschwarz RAL 9005	24 Stück	906.9005.H.00
pulverbeschichtet tiefschwarz matt RAL 9005	24 Stück	906.9005M.H.00
pulverbeschichtet lehm Braun RAL 8003	24 Stück	906.8003.H.00
pulverbeschichtet anthrazitgrau RAL 7016	24 Stück	906.7016.H.00
pulverbeschichtet cremeweiß RAL 9001	24 Stück	906.9001.H.00
pulverbeschichtet Gold	24 Stück	906.GOLD.H.00
pulverbeschichtet SILVER	24 Stück	906.SILVER.H.00
pulverbeschichtet SATIN	24 Stück	906.SATIN.H.00
pulverbeschichtet TITAN	24 Stück	906.TITAN.H.00
eloxiert F1 matt	24 Stück	906.F1M.H.00
eloxiert F1	24 Stück	906.F1.H.00
eloxiert F2	24 Stück	906.F2.H.00
eloxiert F3	24 Stück	906.F3.H.00
eloxiert F4	24 Stück	906.F4.H.00
eloxiert F9	24 Stück	906.F9.H.00
eloxiert oliv	24 Stück	906.F-OLIVE.H.00
eloxiert Edelstahl Optik	24 Stück	906.INOX.H.00
roh zur Selbstbeschichtung	24 Stück	906.0000.H.00

Alle Angaben ohne Gewähr, Irrtümer und Änderungen ohne Mitteilung vorbehalten.